



**КОМИТЕТ ИМУЩЕСТВЕННЫХ ОТНОШЕНИЙ
АДМИНИСТРАЦИИ ПЕРМСКОГО МУНИЦИПАЛЬНОГО РАЙОНА**

РЕШЕНИЕ

о размещении объектов № 443

Пермский край
Пермский район

15.06.2021

Комитет имущественных отношений администрации Пермского муниципального района разрешает Насырову Рустаму Рашидовичу (паспорт 57 03 № 258853 выдан 13.08.2002 УВД Свердловского района города Перми) почтовый адрес: 614007, г. Пермь, ул. Сибирская, д. 52, кв. 137 размещение объекта «элементы благоустройства территории, в том числе малые архитектурные формы, за исключением некапитальных нестационарных строений и сооружений, рекламных конструкций, применяемых как составные части благоустройства территории» на землях государственная собственность на которые не разграничена на срок бессрочно
Местоположение: Пермский край, Пермский муниципальный район, Култаевское с/п, северо-восточнее п. Протасы

Приложение: схема предполагаемых к использованию земель или части земельного участка.

В соответствии с абз. 2 п. 8.2. Положения о порядке и условиях размещения объектов на землях или земельных участках, находящихся в государственной или муниципальной собственности, на территории Пермского края без предоставления земельных участков и установления сервитутов, публичного сервитута, утвержденного постановлением Правительства Пермского края от 22.07.2015 № 478-п, при прекращении действия решения о размещении объектов размещенные объекты демонтируются заявителем за счет собственных средств в срок не позднее 14 календарных дней с даты получения письма Комитета имущественных отношений администрации Пермского муниципального района о прекращении действия решения о размещении объектов.

Председатель комитета
имущественных отношений
администрации Пермского
муниципального района

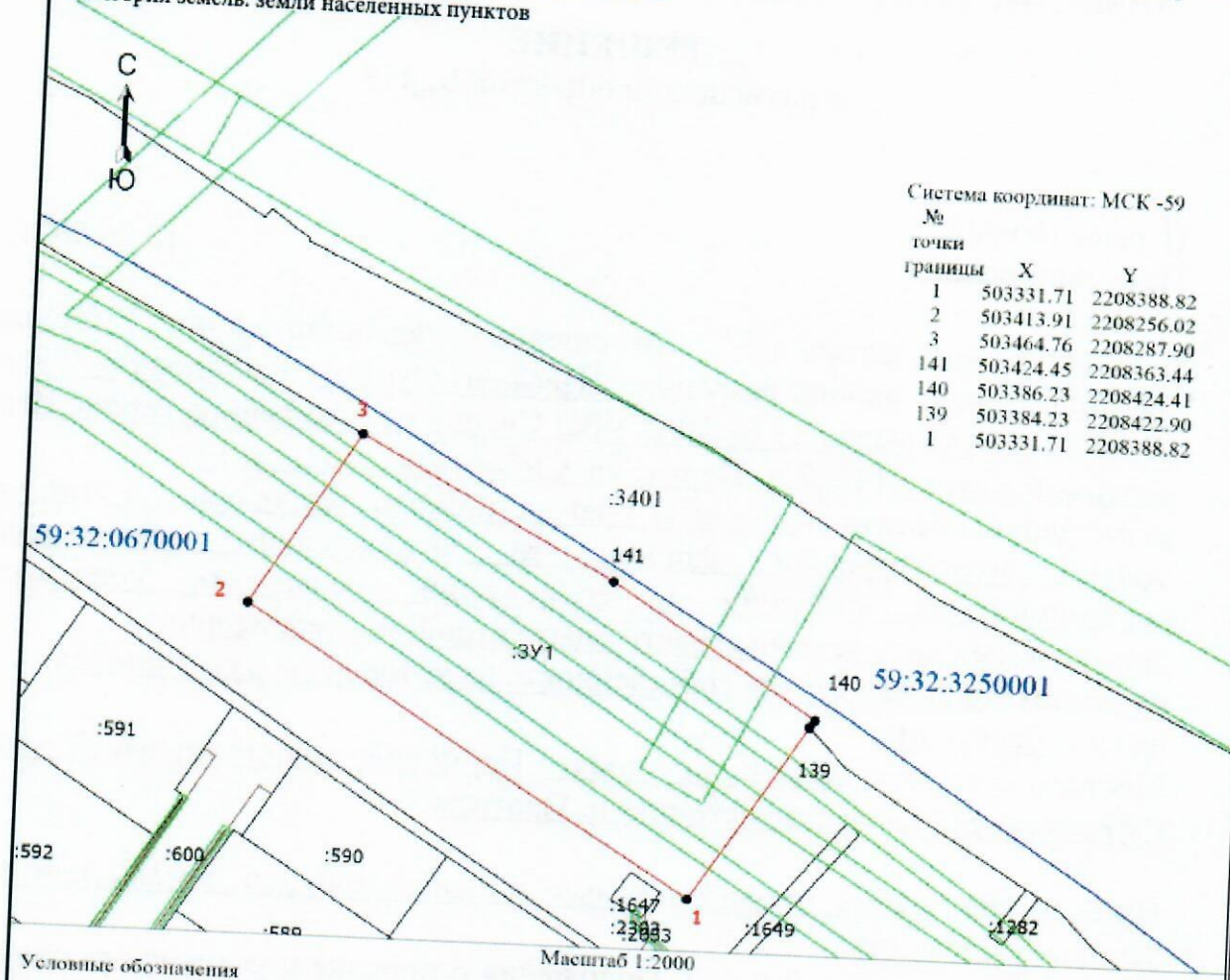
(подпись, печать)

Г.В. Мюресов



Схема предполагаемых к использованию земель или части земельного участка

Объект: Элементы благоустройства территории, в том числе малые архитектурные формы, за исключением некапитальных нестационарных строений и сооружений, рекламных конструкций, применяемых как составные части благоустройства территории
 Местоположение: Пермский край, Пермский муниципальный район, с.п. Култаевское, северо-восточнее п.Протасы
 Площадь земель или части земельного участка 10015 кв. м
 Категория земель: земли населенных пунктов



- Условные обозначения
- Существующая часть границы, имеющиеся в ЕИРН сведения о которой достаточны для определения ее местоположения
 - вновь образованная часть границы, сведения о которой достаточны для определения ее местоположения
 - Характерная точка границы, сведения о которой позволяют однозначно определить ее положение на местности
 - Обозначение новой характерной точки
 - образуемый земельный участок
 - Граница зоны с особыми условиями
 - Граница кадастрового квартала
 - Номер кадастрового квартала
 - Обозначение характерной точки, местоположение которой не изменилось или было уточнено

Описание границ смежных землепользователей:
 от точки 1 до точки 3 - неразграниченные земли, муниципальная собственность;
 от точки 3 до точки 139 - земельный участок с КН 59:32:3250001:3401, Пермский край, Пермский район;
 от точки 139 до точки 1 - неразграниченные земли, муниципальная собственность.

Заявитель:

(подпись, расшифровка подписи)